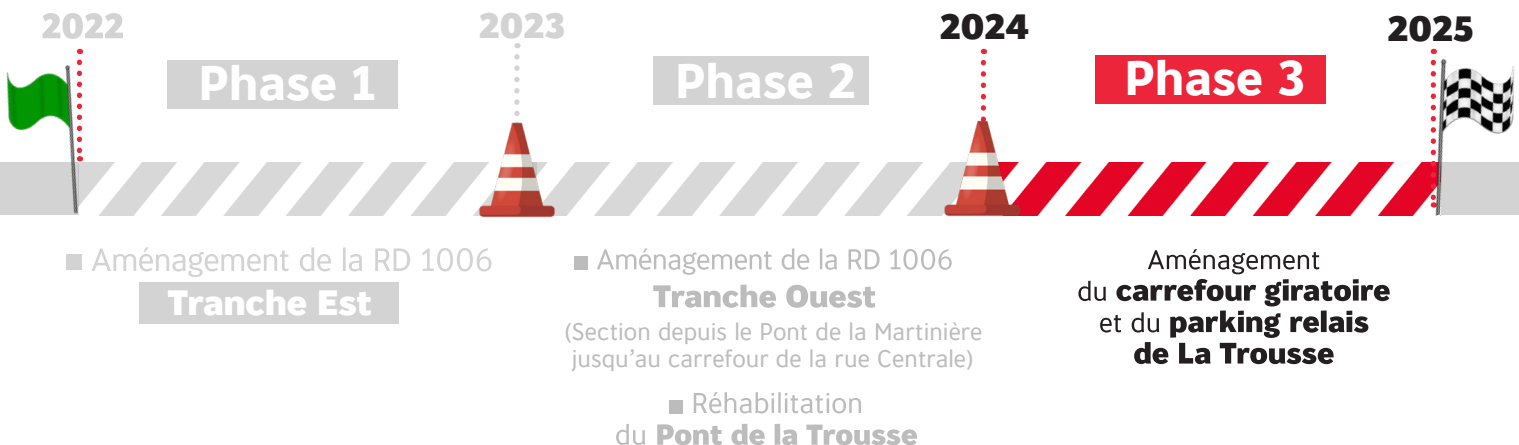


**REQUALIFICATION  
DE LA RD 1006**

**CARREFOUR DE LA TROUSSE**



**CALENDRIER DES TRAVAUX**



# GRAND CHAMBÉRY INVESTIT

## POUR VOTRE CADRE DE VIE

OBJECTIFS DES TRAVAUX : Fluidifier la circulation, favoriser l'intermodalité, sécuriser les déplacements et aménager des espaces de qualité.

### LES DIFFÉRENTES ÉTAPES DES TRAVAUX

**Mars 2024**      **Avril 2024**      **Août 2024**      **Décembre 2024**      **Juin 2025**

Travaux prépa-  
ratoires :

Création du futur  
giratoire

Modification  
des voies d'accès  
au giratoire

Création  
du parc relais  
de La Trousse

- Installation du chantier
- Création d'un giratoire provisoire

- Route de Barbey
- RD 1006
- Rue Louis Pasteur

- Création d'un parking (100 places)
- Installation d'une consigne à vélos (96 places)
- Création d'un pôle d'échange de bus
- Installation d'ombrières photovoltaïques

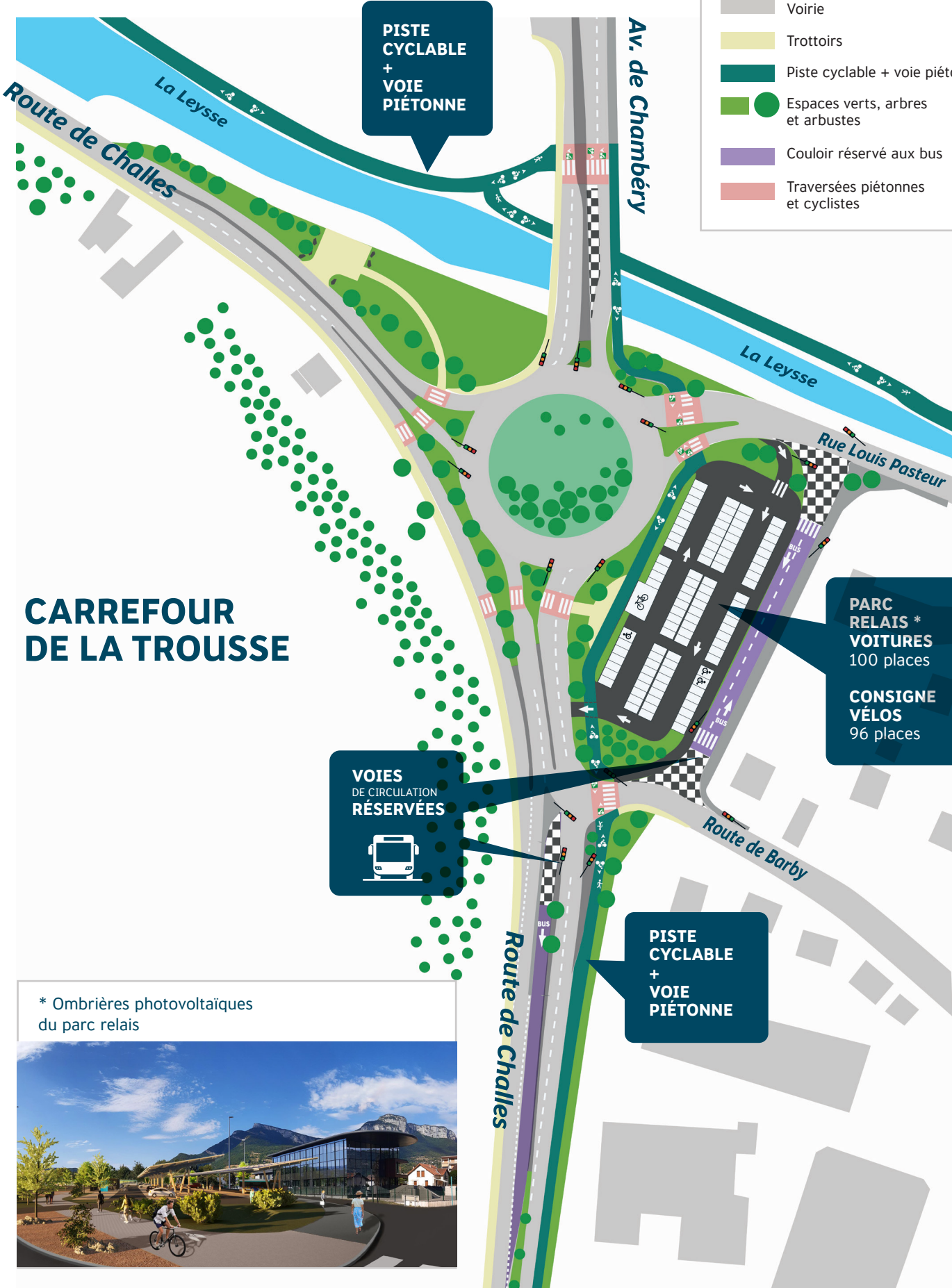
### LE GIRATOIRE AVANT/APRÈS LES AMÉNAGEMENTS



# PLAN DE L'AMÉNAGEMENT

**LÉGENDE**

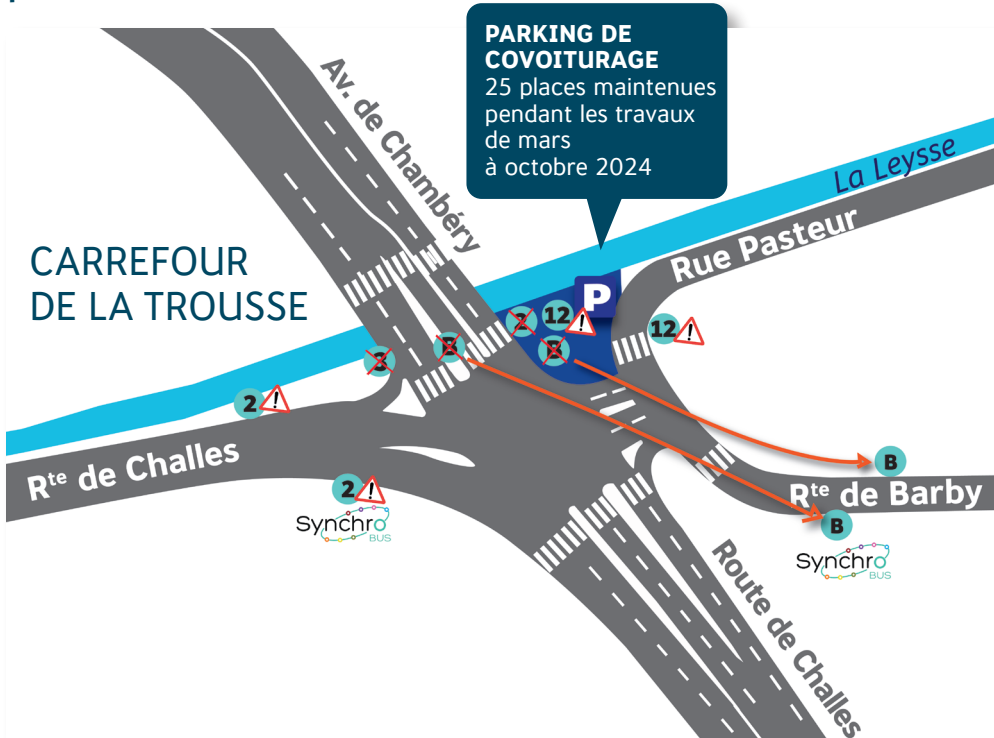
- Voirie
- Trottoirs
- Piste cyclable + voie piétonne
- Espaces verts, arbres et arbustes
- Couloir réservé aux bus
- Traversées piétonnes et cyclistes



## CARREFOUR DE LA TROUSSE



# PLAN DES ARRÊTS DE BUS PROVISOIRES pendant les travaux



## Ligne B

Les arrêts sont déplacés route de Barby.

## Ligne 2

Les arrêts sont supprimés à partir de juillet 2024.

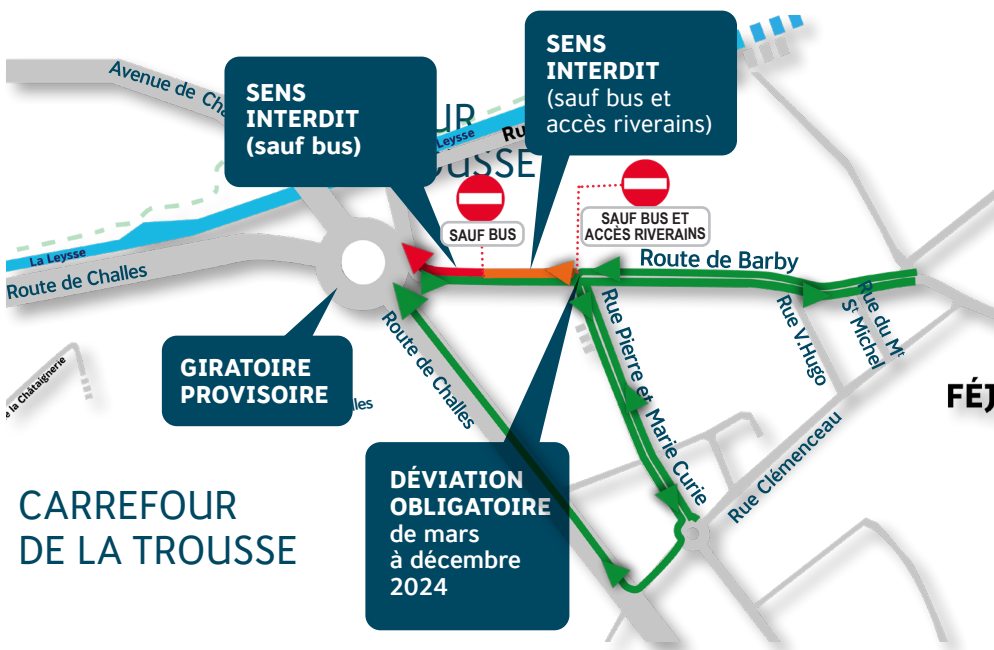
## Ligne 3

Les arrêts sont supprimés pendant la durée des travaux.

## Ligne 12

Les arrêts sont supprimés à partir de juillet 2024.

# PLAN DE LA CIRCULATION ET DÉVIATION DU QUARTIER DE FÉJAZ



## CARREFOUR DE LA TROUSSE

La Route de Barby sera coupée après le bâtiment Magnin-Gecors en direction du Carrefour de la Trousse pour tous les véhicules (sauf les bus) de mars à décembre 2024 ; la circulation sera maintenue dans l'autre sens (depuis le carrefour de la Trousse en direction de Barby).



© Cam Production - 06 11 66 15 80 - 2023

€ **Coût des travaux :**  
3 860 630 € HT  
(hors ombrières photovoltaïques)

Financements :



Pour plus d'infos sur les travaux  
[grandchambery.fr/rd1006](http://grandchambery.fr/rd1006)

GRAND CHAMBERY  
Direction de la voirie  
04 79 96 23 96

## Limiter les impacts

Durant la durée du chantier, **tout est mis en œuvre** pour **limiter au maximum les nuisances et les impacts et fluidifier la circulation.**